



  
Laden  
GİRNE







Projemize ismini veren Laden gl; Akdeniz lkelerinden Kıbrıs'ta yetişen, genellikle 50-100 cm. boylanabilen, zel olarak yetiştirilirse 2 metreyi bulabilen bir fundadır. Yaprakları karşılıklı bir sonraki ile çapraz, zeri hafif tyl st kısmı açık yeşil, altı kısmı boz renkte, eliptik veya mızrak şeklinde uca doğru sivridir. Çiçekleri pembe, açık pembe veya beyaz renkte, taç yaprakları 5 adet kalp şeklindedir. Meyveleri kapsl şeklindedir. İçeriğinde Ladan denilen reçine bulundurur. Yapılan arařtırmalarda içeriğindeki maddelerin tedavi edici zelliğİ de bulunmaktadır.



# Kıbrıs

*Kıbrıs'ın dinleyene anlatacak sözü çok...*

*Altın rengi kumsalları, farklı lezzetler sunan mutfağı, hayattan zevk almasını bilen ada halkı ile insanı kendisine hemen bağlayan adalardan. Üstelik keyif düşkünlerinden, tarih meraklılarına, gurme tatlar peşinde koşanlardan, alternatif adres arayanlara, her türlü beklentiye ve zevke hitap edecek seçenekleri barındırmasıyla da her daim cazip şehir... Kendine özgü deyimleri, gelenekleri ve ritmi olan adaya kolayca alışır, ada halkı deyimiyle: "Kıbrıs'tan her dönüşünüzde biraz daha 'adali' olursunuz. Saçlarınıza ve teninize bir tutam daha Akdeniz mavisi ve tuzu bulaşır."*

# Girne - Alsancak

*Deniz, kum ve güneş...*

*Gün batımının en güzel izlendiği adreslerden.*

*Girne, Beşparmak dağları ile Doğu Akdeniz arasında yer alan, turizm açısından da önemli bir potansiyele sahip, Kıbrıs'ın kuzey sahilinde yer alan sakin ve güzel şehir. Gerek doğası, gerek kumsalları, gerek tarihi yapısı, gerekse gece hayatı ile yılın her dönemi turistlerin uğrak yeri olduğu kadar şirin ve huzur dolu atmosferi olan bir yerleşim yeri.*

*Alsancak, Girne ilçesinin 10 km. batısında, turistik yerleri ve tarihi eserleriyle zengin, deniz kenarında çok şirin bir turizm kasabası... Akdeniz'in eşsiz doğasının güzelliğini size en iyi yansıtacak olan Alsancak, Kıbrıs'ta Girne ve Lapta arasında kalan bölgede yer alır. Denize kıyısı ile bilinen ve plajlarının güzelliği ile tercih edebileceğiniz yerler arasında...*



---

KIBRIS'TA YENİ BİR KONUT YAŞAMI  
SİZLER İÇİN YÜKSELİYOR...

---

Girne'nin kalbinde güvenli ve konforlu bir yaşam sunan Laden Girne, size ve ailenize muhteşem deniz manzarası ile tatil havasında huzurlu ve doğal bir yaşam sunuyor.

Huzurunuz ve mutluluğunuz için...



---

## YEŞİLLE MAVİNİN BULUŞTUĞU YERDE YAŞAM SİZİ BEKLİYOR...

---

Kıbrıs'ta en şirin, en güzel ve tam bir Akdeniz şehri havası yaşanılacak bir yer Girne.

Akdeniz'in en güzel kasabalarından olan, nefes kesici güzellikteki limanı, mükemmel bitki örtüsü ve hem denizi, hem de dağları mavi, huzur dolu atmosferi olan bu yerde hayata geçirilen Laden Girne, mavi ve yeşilin huzurunu birlikte yaşamak isteyen siz sakinlerini bekliyor.



Kaliteli ve modern mimari...



## AYRICALIKLI YAŞAM...

Kuzey Kıbrıs Türk Cumhuriyeti'nin liman kenti Girne'de, Talvi Limited Şirketi'nin hayata geçirdiği proje Laden Girne, 3255 m<sup>2</sup> alan üzerine yerleşiyor. 3'er katlı 2 Blokta 14 farklı tipte daire seçenekleriyle toplam 38 daire ve 1 adet kapalı otopark katı bulunuyor. Kaliteli ve modern mimarisiyle lüks konut anlayışına cevap veren proje, 4 mevsim oturuma uygun inşa ediliyor. Açık havuzu, açık ve kapalı otoparkı, sosyal alanları, ankastre mutfakları ile Laden Girne, hem yazlık, hem de kışlık olarak kullanmak isteyenlerin tercihi olacak.





Güvenliğiniz ve rahatınız için...



---

## AİLENİZ VE SİZİN İÇİN...

---

Ailenizle birlikte evinizden ayrılmadan, etrafı laden çiçekleri ile bezenmiş yeşil alanlarımızda ya da projemizde yer alan yüzme havuzumuzda keyifli günler geçirecek, hayatın yorucu yönünden kolayca uzaklaşacaksınız.

Ayrıca yaz aylarında güneşin değdiği altınkumlu kumsal ve denizinde keyifle zaman geçirebileceğiniz gibi yakınlarındaki, orman, cafe, restoran veya eğlence merkezlerinde de günün nasıl geçtiğini anlamayacaksınız.



**Laden**  
GİRNE

Girne Alsancak'ta kapalı otoparkıyla aracınızda güvende olacağı ilk ve tek proje...

# Daha iyi bir yaşam için...

Deniz kokusu , dalga sesleri, doğası, kumsalları, tarihi, ışıltılı mekanları, gecesi gündüzü...  
Yılın her dönemini dolu dolu geçireceğiniz Girne'de yaşamaya hazır mısınız?



# Muhteşem Lokasyon



- ✈ Ercan Havaalanı - İstanbul 1,5 saat
- ✈ Ercan Havaalanı - Adana 50 dk.
- ✈ Ercan Havaalanı - Londra 4 saat 36 dk.
- ✈ Ercan Havaalanı - Moskova 3 saat 50 dk.
- 🚢 Girne - Taşucu Mersin Feribot 2,5 - 3 saat



## SADECE DAKİKALAR KONUŞUYOR...

Laden Girne, Kıbrıs Girne şehrinin en değerli konumlarından birinde yer alıyor.

Şehir merkezinde bulunan, aynı zamanda turistik ve tarihi yerlere, süpermarket, banka, eczane, sağlık ocağı, hastane gibi temel ihtiyaçlara, çocuklarınız için özel veya devlet okullarına, kreşlere, en güzel plajlara, hotel, restoran, eğlence merkezlerine olan yakınlığı projeye; Hem yaşam, hem de yatırım değeri katıyor. Saatlerin değil, sadece dakikaların konuştuğu Laden Girne, bir ev değil aynı zamanda ayrıcalıklı bir hayat sunuyor...

- Ercan Havaalanı 42 km. / 30 dk.**
- Girne Şehir Merkezi 11 km. / 10dk.**
- Çıkarma Plajı 4 km. / 5 dk.**
- Girne - Güzelyurt 53 km. / 53 dk.**
- Girne - İskele Arası 75 km. / 1 saat 15 dk.**
- Girne - Lefkoşa 32 dk.**
- Girne - Gazimağusa 1 saat 9 dk.**

ÖZGÜN | FARKLI  
YARATICI | DAİRE  
MİMARLIK | TIPLERİ



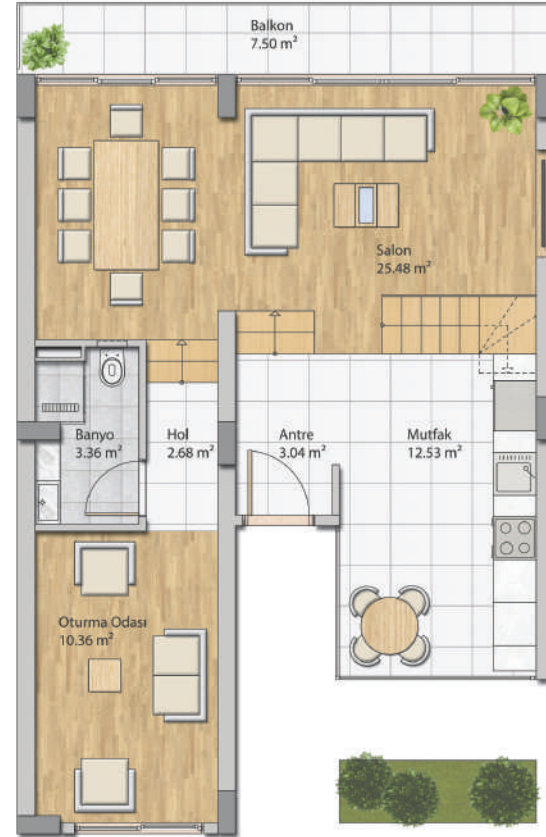
  
Laden  
GİRNE

KAT PLANLARI

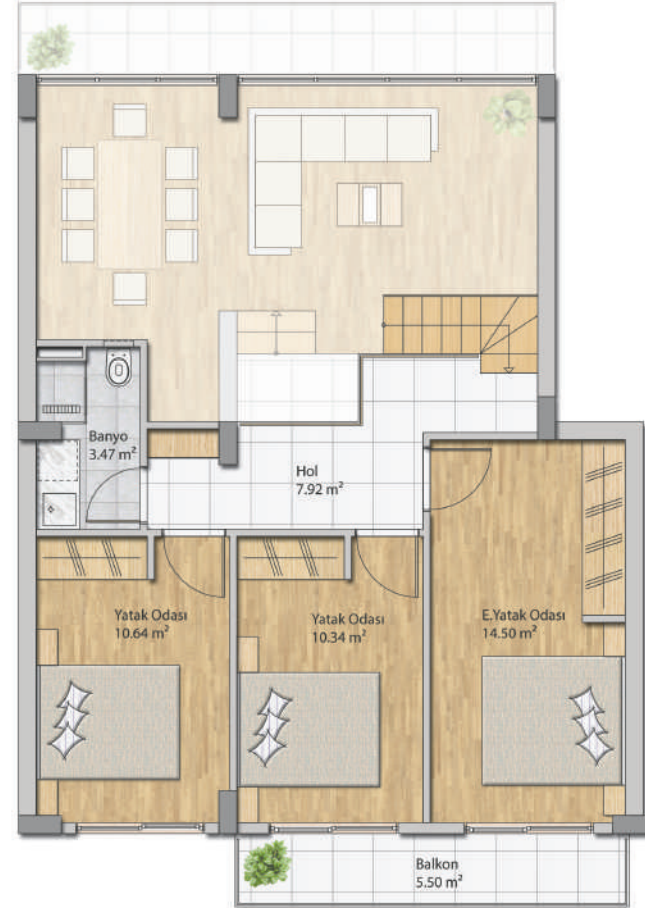
# A BLOK Tip A

## 4+1 Dupleks - Zemin Kat / 1. Kat

Salon	:	25.48 m <sup>2</sup>
Mutfak	:	12.53 m <sup>2</sup>
Antre	:	3.04 m <sup>2</sup>
Hol	:	2.68 m <sup>2</sup>
Oturma Odası	:	10.36 m <sup>2</sup>
Banyo	:	3.36 m <sup>2</sup>
Balkon	:	7.50 m <sup>2</sup>
Hol	:	7.92 m <sup>2</sup>
Yatak Odası	:	10.64 m <sup>2</sup>
Yatak Odası	:	10.34 m <sup>2</sup>
E.Yatak Odası	:	14.50 m <sup>2</sup>
Banyo	:	3.47 m <sup>2</sup>
Balkon	:	5.50 m <sup>2</sup>
Toplam Net	:	117.32 m <sup>2</sup>
Toplam Brüt	:	154.71 m <sup>2</sup>



Dupleks Alt Kat



Dupleks Üst Kat

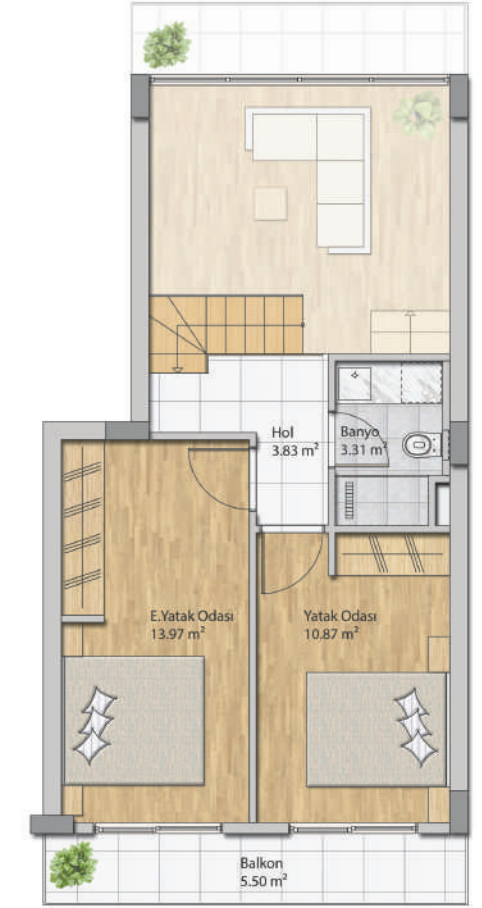
# A BLOK Tip B

## 2+1 Dupleks - Zemin Kat / 1. Kat

Salon	:	15.75 m <sup>2</sup>
Mutfak	:	12.53 m <sup>2</sup>
Antre	:	2.98 m <sup>2</sup>
Balkon	:	4.62 m <sup>2</sup>
Hol	:	3.83 m <sup>2</sup>
Yatak Odası	:	10.87 m <sup>2</sup>
E.Yatak Odası	:	13.97 m <sup>2</sup>
Banyo	:	3.31 m <sup>2</sup>
Balkon	:	5.50 m <sup>2</sup>
Toplam Net	:	73.36 m <sup>2</sup>
Toplam Brüt	:	105.17 m <sup>2</sup>



Dupleks Alt Kat

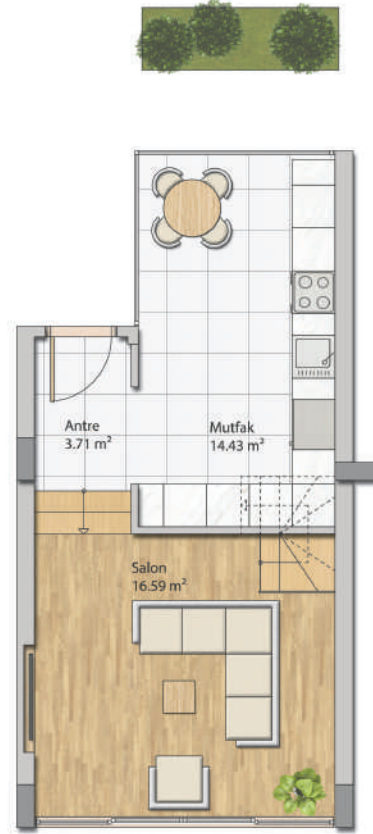


Dupleks Üst Kat

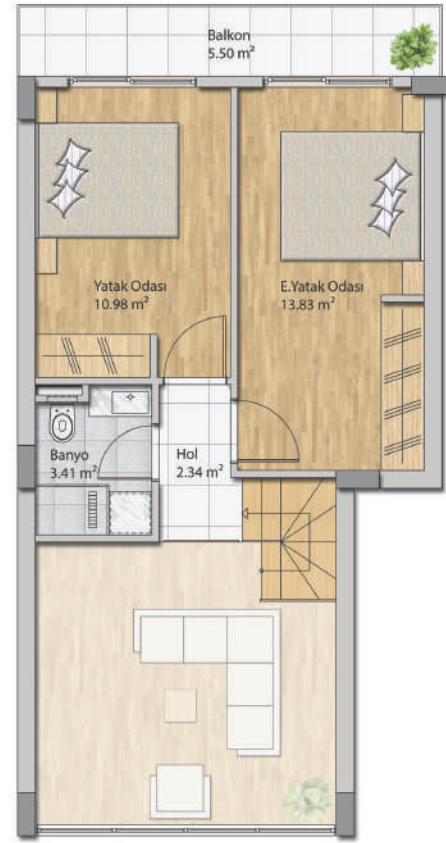
# A BLOK Tip C

## 2+1 Dupleks - Zemin Kat / 1. Kat

Salon	:	16.59 m <sup>2</sup>
Mutfak	:	14.43 m <sup>2</sup>
Antre	:	3.71 m <sup>2</sup>
Hol	:	2.34 m <sup>2</sup>
Yatak Odası	:	10.98 m <sup>2</sup>
E.Yatak Odası	:	13.83 m <sup>2</sup>
Banyo	:	3.41 m <sup>2</sup>
Balkon	:	5.50 m <sup>2</sup>
Toplam Net	:	70.79 m <sup>2</sup>
Toplam Brüt	:	105.50 m <sup>2</sup>



Dupleks Alt Kat



Dupleks Üst Kat



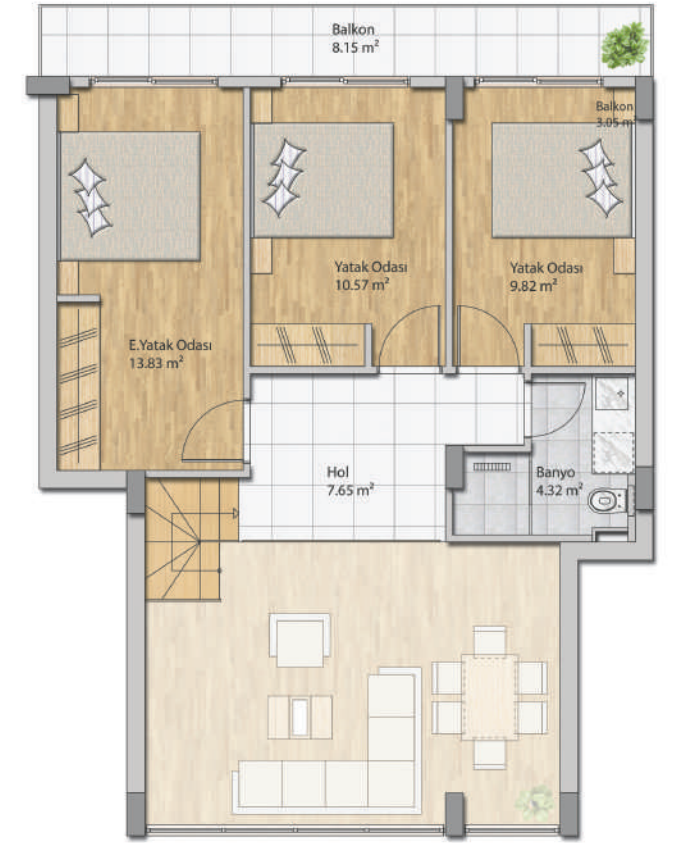
# A BLOK Tip D

## 4+1 Dupleks - Zemin Kat / 1. Kat

Salon	:	22.80 m <sup>2</sup>
Mutfak	:	14.43 m <sup>2</sup>
Antre	:	3.70 m <sup>2</sup>
Oturma Odası	:	15.60 m <sup>2</sup>
Hol	:	7.65 m <sup>2</sup>
Yatak Odası	:	10.57 m <sup>2</sup>
Yatak Odası	:	9.82 m <sup>2</sup>
E.Yatak Odası	:	13.83 m <sup>2</sup>
Banyo	:	4.32 m <sup>2</sup>
Balkon	:	8.15 m <sup>2</sup>
Toplam Net	:	110.87 m <sup>2</sup>
Toplam Brüt	:	150.12 m <sup>2</sup>



Dupleks Alt Kat



Dupleks Üst Kat

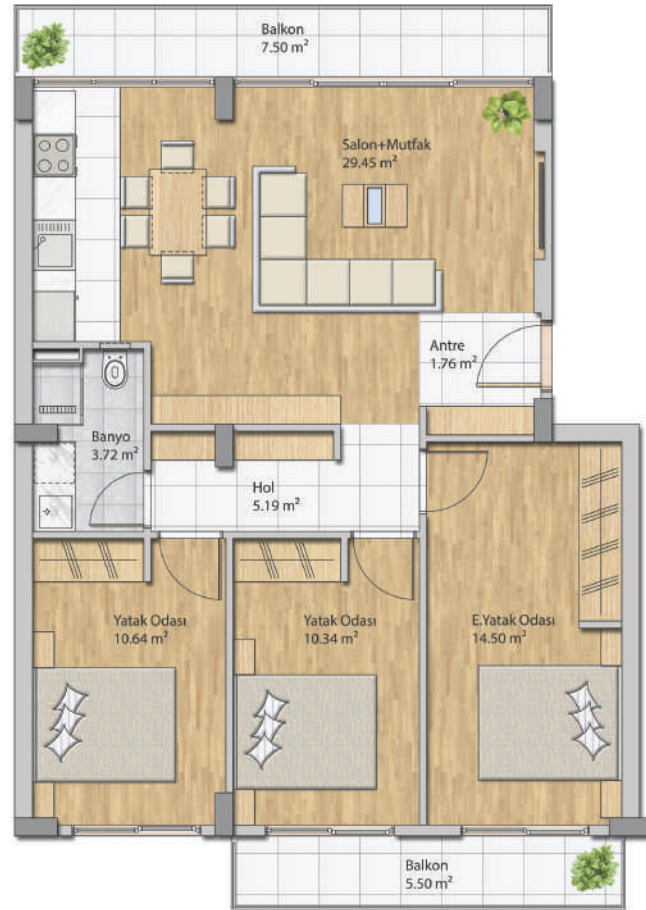




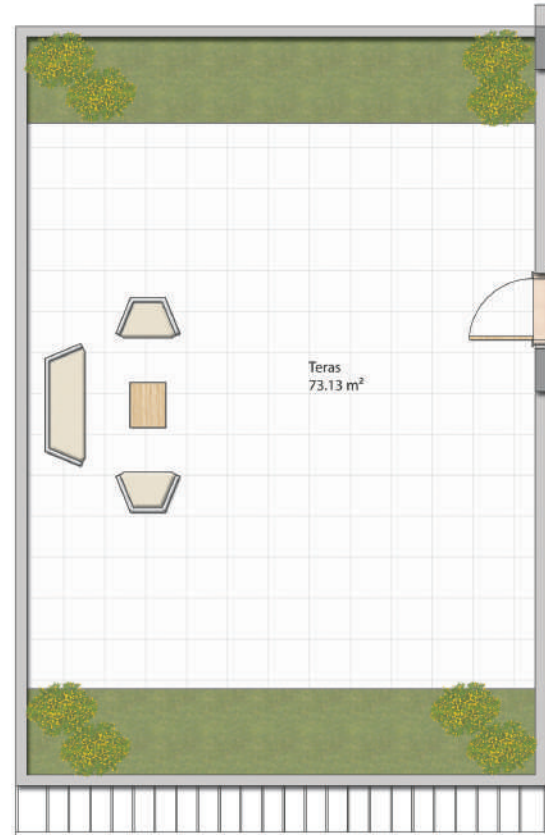
# A BLOK Tip E

## 3+1 - 2. Kat

Salon+Mutfak	:	29.45 m <sup>2</sup>
Antre	:	1.76 m <sup>2</sup>
Hol	:	5.19 m <sup>2</sup>
Yatak Odası	:	10.64 m <sup>2</sup>
Yatak Odası	:	10.34 m <sup>2</sup>
E.Yatak Odası	:	14.50 m <sup>2</sup>
Banyo	:	3.72 m <sup>2</sup>
Balkon	:	7.50 m <sup>2</sup>
Balkon	:	5.50 m <sup>2</sup>
<b>Toplam Net</b>	:	<b>88.60 m<sup>2</sup></b>
<b>Toplam Brüt</b>	:	<b>104.11 m<sup>2</sup></b>
<b>Teras</b>	:	<b>73.13 m<sup>2</sup></b>



2.Kat



Teras Kat

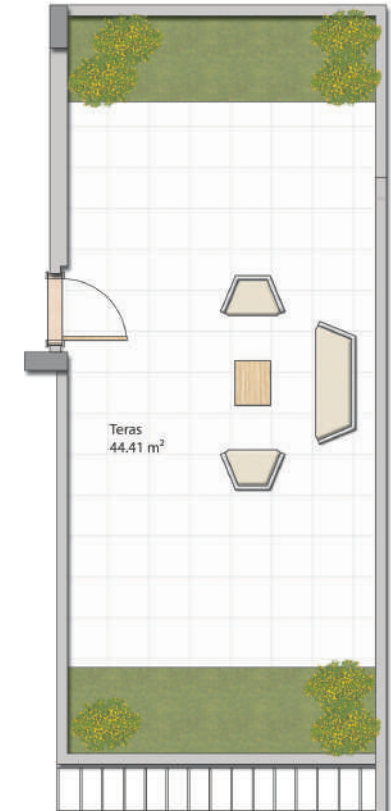
# A BLOK Tip F

## 2+1 - 2. Kat

Salon+Mutfak	:	18.09 m <sup>2</sup>
Antre	:	1.62 m <sup>2</sup>
Hol	:	2.60 m <sup>2</sup>
Yatak Odası	:	8.58 m <sup>2</sup>
E.Yatak Odası	:	13.97 m <sup>2</sup>
Banyo	:	3.31 m <sup>2</sup>
Balkon	:	4.62 m <sup>2</sup>
Balkon	:	5.50 m <sup>2</sup>
<b>Toplam Net</b>	:	<b>58.29 m<sup>2</sup></b>
<b>Toplam Brüt</b>	:	<b>71.98 m<sup>2</sup></b>
<b>Teras</b>	:	<b>44.41 m<sup>2</sup></b>



2.Kat

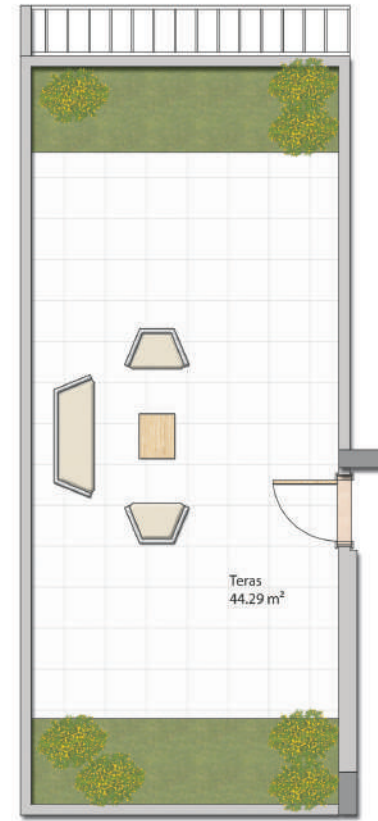
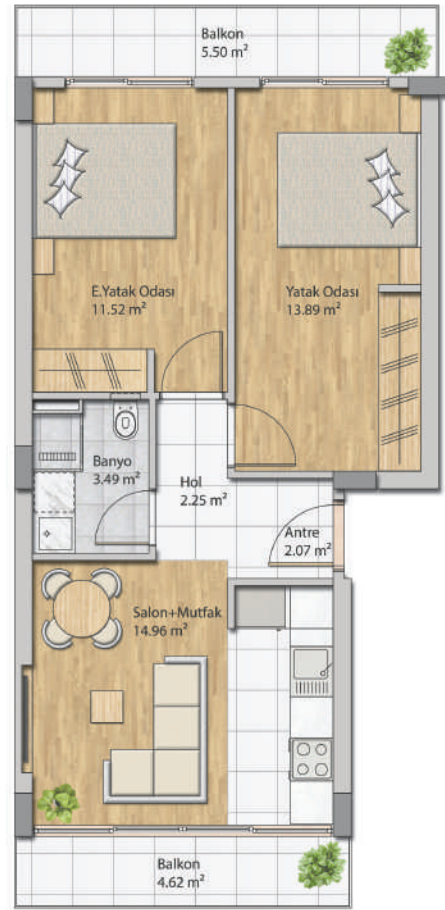


Teras Kat

# A BLOK Tip G

## 2+1 - 2. Kat

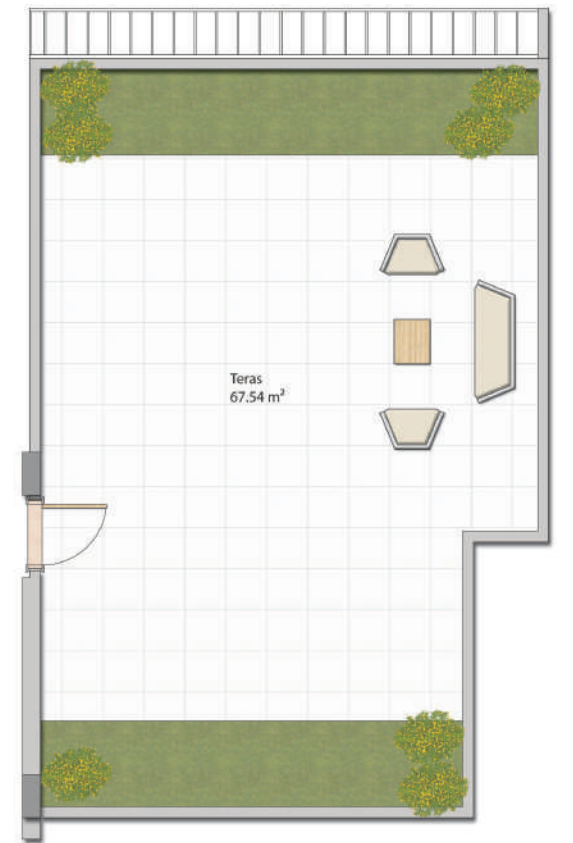
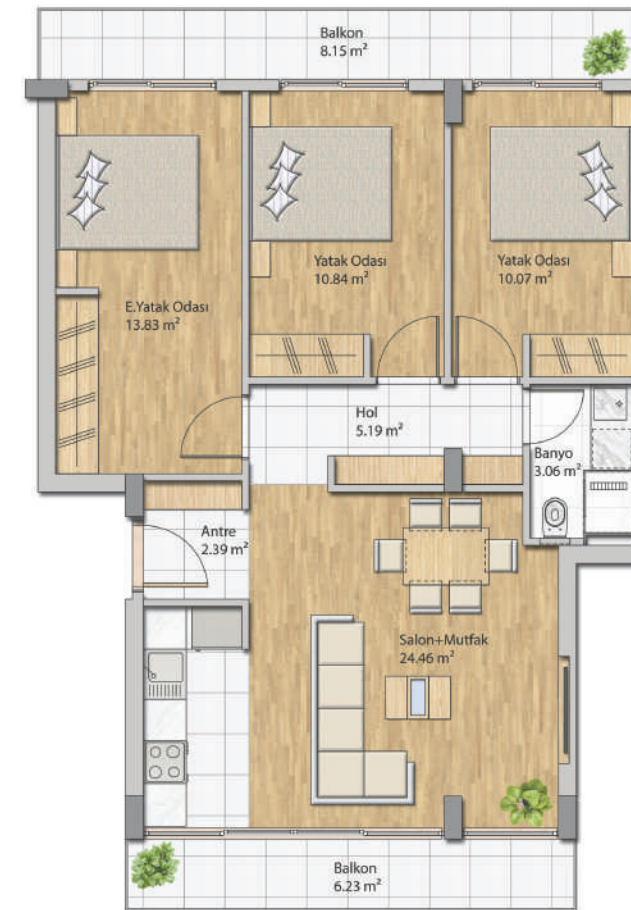
Salon+Mutfak	:	14.96 m <sup>2</sup>
Antre	:	2.07 m <sup>2</sup>
Hol	:	2.25 m <sup>2</sup>
Yatak Odası	:	11.52 m <sup>2</sup>
E.Yatak Odası	:	13.89 m <sup>2</sup>
Banyo	:	3.49 m <sup>2</sup>
Balkon	:	5.50 m <sup>2</sup>
Balkon	:	4.62 m <sup>2</sup>
<b>Toplam Net</b>	:	<b>58.30 m<sup>2</sup></b>
<b>Toplam Brüt</b>	:	<b>71.98 m<sup>2</sup></b>
<b>Teras</b>	:	<b>44.29 m<sup>2</sup></b>



# A BLOK Tip H

## 3+1 - 2. Kat

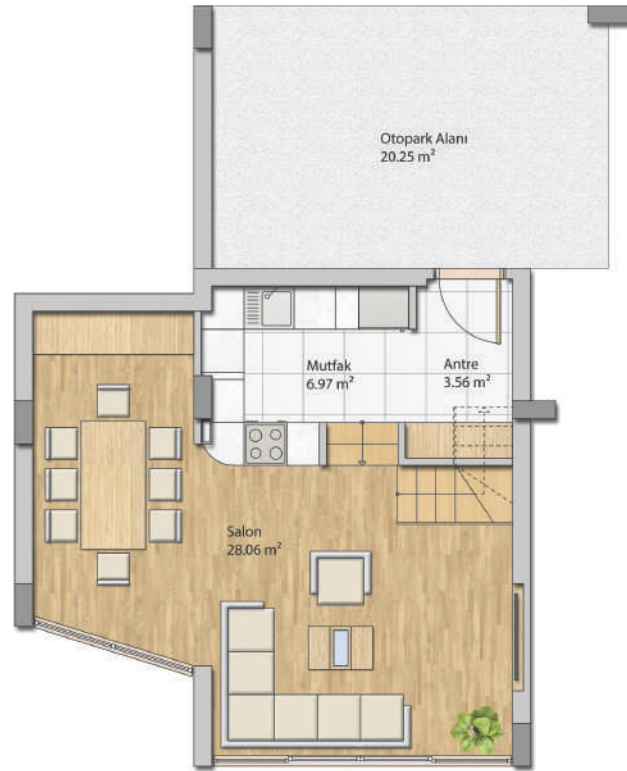
Salon+Mutfak	:	24.46 m <sup>2</sup>
Antre	:	2.39 m <sup>2</sup>
Hol	:	5.19 m <sup>2</sup>
Yatak Odası	:	10.07 m <sup>2</sup>
Yatak Odası	:	10.84 m <sup>2</sup>
E.Yatak Odası	:	13.83 m <sup>2</sup>
Banyo	:	3.06 m <sup>2</sup>
Balkon	:	8.15 m <sup>2</sup>
Balkon	:	6.23 m <sup>2</sup>
<b>Toplam Net</b>	:	<b>84.22 m<sup>2</sup></b>
<b>Toplam Brüt</b>	:	<b>100.27 m<sup>2</sup></b>
<b>Teras</b>	:	<b>67.54 m<sup>2</sup></b>



# B BLOK Tip A

## 3+1 Dupleks - Zemin Kat / 1. Kat

Salon	:	28.06 m <sup>2</sup>
Mutfak	:	6.97 m <sup>2</sup>
Antre	:	3.56 m <sup>2</sup>
Hol	:	5.56 m <sup>2</sup>
Yatak Odası	:	11.21 m <sup>2</sup>
Yatak Odası	:	12.01 m <sup>2</sup>
E.Yatak Odası	:	17.29 m <sup>2</sup>
Banyo	:	3.78 m <sup>2</sup>
E.Banyo	:	3.00 m <sup>2</sup>
Balkon	:	6.10 m <sup>2</sup>
Balkon	:	3.05 m <sup>2</sup>
Toplam Net	:	100.59 m <sup>2</sup>
Toplam Brüt	:	149.51 m <sup>2</sup>
Otopark Alanı	:	20.25 m <sup>2</sup>



Dupleks Alt Kat

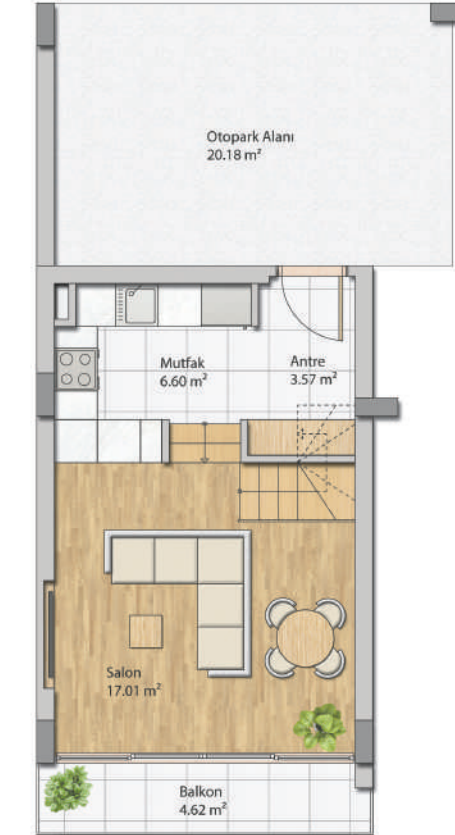


Dupleks Üst Kat

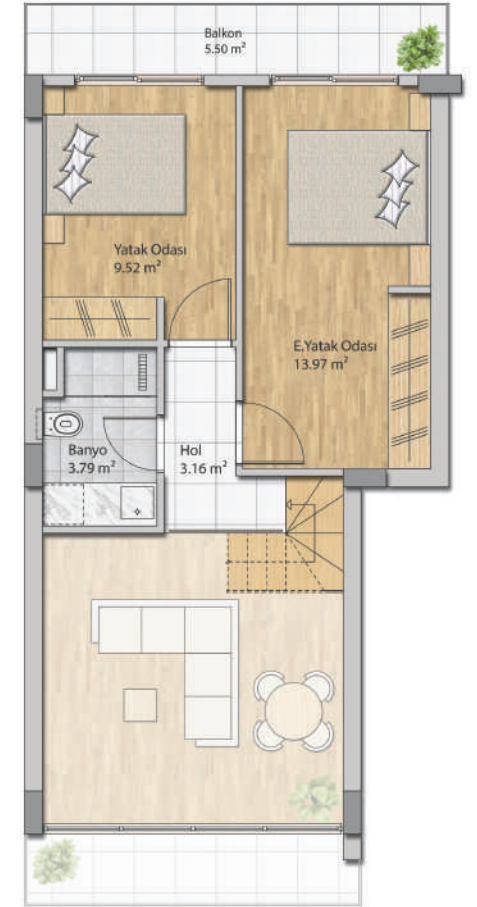
# B BLOK Tip B

## 2+1 Dupleks - Zemin Kat / 1. Kat

Salon	:	17.01 m <sup>2</sup>
Mutfak	:	6.60 m <sup>2</sup>
Antre	:	3.57 m <sup>2</sup>
Balkon	:	4.62 m <sup>2</sup>
Hol	:	3.16 m <sup>2</sup>
Yatak Odası	:	9.52 m <sup>2</sup>
E.Yatak Odası	:	13.97 m <sup>2</sup>
Banyo	:	3.79 m <sup>2</sup>
Balkon	:	5.50 m <sup>2</sup>
Toplam Net	:	67.74 m <sup>2</sup>
Toplam Brüt	:	95.78 m <sup>2</sup>
Otopark Alanı	:	20.18 m <sup>2</sup>



Dupleks Alt Kat



Dupleks Üst Kat

# B BLOK Tip C

## 4+1 Dupleks - Zemin Kat / 1. Kat

Salon	:	23.38 m <sup>2</sup>
Mutfak	:	6.97 m <sup>2</sup>
Antre	:	3.57 m <sup>2</sup>
Oturma Odası	:	15.04 m <sup>2</sup>
Balkon	:	6.23 m <sup>2</sup>
Hol	:	7.71 m <sup>2</sup>
Yatak Odası	:	10.27 m <sup>2</sup>
Yatak Odası	:	10.28 m <sup>2</sup>
E.Yatak Odası	:	13.70 m <sup>2</sup>
Banyo	:	4.73 m <sup>2</sup>
Balkon	:	8.15 m <sup>2</sup>
Toplam Net	:	110.03 m <sup>2</sup>
Toplam Brüt	:	142.97 m <sup>2</sup>
Otopark Alanı	:	20.18 m <sup>2</sup>



Dupleks Alt Kat



Dupleks Üst Kat

# B BLOK Tip D

## 3+1 - 2. Kat

Salon	:	21.36 m <sup>2</sup>
Mutfak	:	5.51 m <sup>2</sup>
Antre	:	2.05 m <sup>2</sup>
Hol	:	3.95 m <sup>2</sup>
Yatak Odası	:	11.63 m <sup>2</sup>
Yatak Odası	:	12.01 m <sup>2</sup>
E.Yatak Odası	:	16.33 m <sup>2</sup>
Banyo	:	4.21 m <sup>2</sup>
E.Banyo	:	3.00 m <sup>2</sup>
Balkon	:	6.10 m <sup>2</sup>
Balkon	:	3.05 m <sup>2</sup>
Toplam Net	:	89.20 m <sup>2</sup>
Toplam Brüt	:	114.57 m <sup>2</sup>
Teras	:	70.98 m <sup>2</sup>



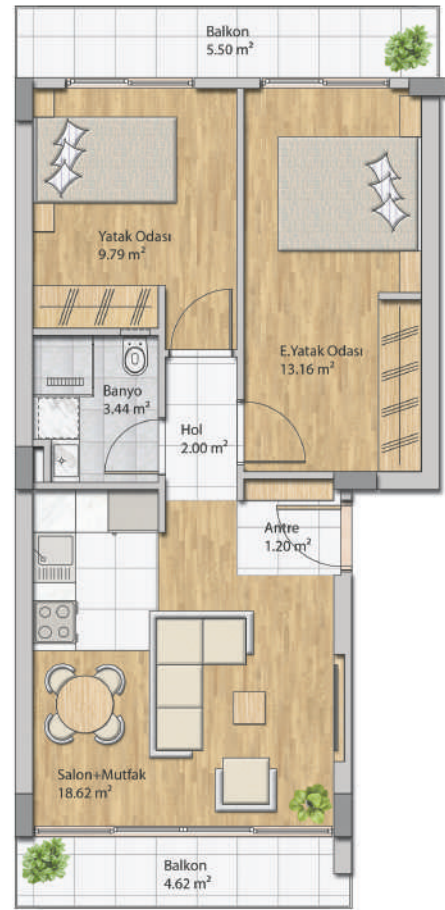
2.Kat



Teras Kat

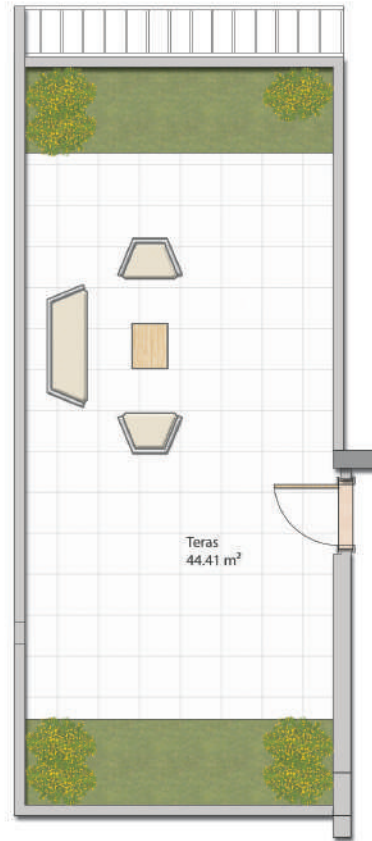
### 2+1 - 2. Kat

Salon+Mutfak	:	18.62 m <sup>2</sup>
Antre	:	1.20 m <sup>2</sup>
Hol	:	2.00 m <sup>2</sup>
Yatak Odası	:	9.79 m <sup>2</sup>
E.Yatak Odası	:	13.16 m <sup>2</sup>
Banyo	:	3.44 m <sup>2</sup>
Balkon	:	5.50 m <sup>2</sup>
Balkon	:	4.62 m <sup>2</sup>
<b>Toplam Net</b>	:	<b>58.33 m<sup>2</sup></b>
<b>Toplam Brüt</b>	:	<b>72.00 m<sup>2</sup></b>
<b>Teras</b>	:	<b>44.41 m<sup>2</sup></b>



2.Kat

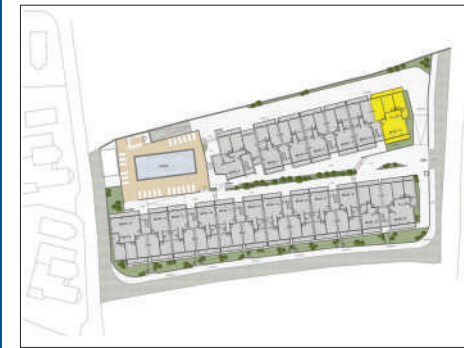
## B BLOK Tip E



Teras Kat

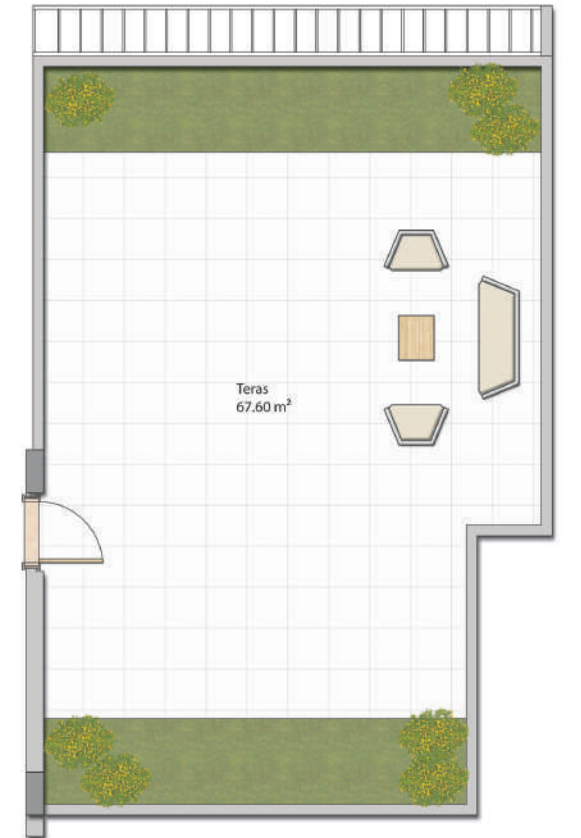
### 3+1 - 2. Kat

Salon+Mutfak	:	25.50 m <sup>2</sup>
Antre	:	1.48 m <sup>2</sup>
Hol	:	5.30 m <sup>2</sup>
Yatak Odası	:	10.14 m <sup>2</sup>
Yatak Odası	:	10.84 m <sup>2</sup>
E.Yatak Odası	:	13.83 m <sup>2</sup>
Banyo	:	3.19 m <sup>2</sup>
Balkon	:	8.15 m <sup>2</sup>
Balkon	:	6.25 m <sup>2</sup>
<b>Toplam Net</b>	:	<b>84.68 m<sup>2</sup></b>
<b>Toplam Brüt</b>	:	<b>100.22 m<sup>2</sup></b>
<b>Teras</b>	:	<b>67.60 m<sup>2</sup></b>



2.Kat

## B BLOK Tip F



Teras Kat



# VAZİYET PLANI





## TEKNİK ŞARTNAME



### Betonarme Sistem

İnşaat betonarme karkas sistemiyle betonarme olarak yapılacak uygun Hazır Beton kullanılacaktır. Beton sınıfı C25 olacaktır.

### Dış Duvarlar ve Cephe:

Dış cephede tuğla duvar kullanılacaktır. Üzerine kara sıva ve dekoratif sıva yapıp, su bazlı cephe boyası ile boyanacaktır. Dış cephede mimari proje görselleri ile uyumlu kompozit vs. cephe elemanları kullanılacaktır.

### İç Duvarlar:

Tuğla, gaz beton veya alçıpan olacaktır.

### Çatı:

Teras çatı yapılacak, su ve ısı yalıtımı sağlanacaktır.

### Doğramalar:

Doğramalar ilgili standartlara uygun PVC doğrama olacaktır, camlar ısıcam, aksesuarlar ithal veya muadili Türk malı olacaktır.

### Kapılar:

Daire giriş kapısı Çelik kapı olacaktır.

İç kapılar: PVC kaplamalı kapı olacaktır.

### Merdivenler:

Merdiven basamakları Doğaltaş veya suni mermer olacaktır.

Korkuluk ve küpeşte: Projesine göre ferforje veya alüminyum korkuluk yapılacaktır.

Süpürgelikler: Merdiven basamakları ile aynı malzemeden olacaktır.

Antre: Döşeme kaplaması 1.sınıf seramik (EGE, VİTRA, ÇANAKKALE ve muadili)

Duvarlar: Alçı sıva ve perdahlı akrilik esaslı boya

Tavan kaplaması: Alçı sıva ve perdah akrilik esaslı boya

### DAİRE İÇ MAHALLERİ:

Salon: Zemin kaplaması Laminat parke veya 60\*60 ebatlarında granit seramik olacaktır.

Duvarlar: Alçı sıva ve perdahlı akrilik esaslı boya.

Tavan kaplaması: Alçı sıva ve perdah akrilik esaslı boya.

### Mutfak:

Duvar kaplaması: Dolap arası seramik kaplama, diğer duvarlar alçı sıva ve perdah- akrilik esaslı boya.

Tavan kaplaması: Alçı sıva ve perdah akrilik esaslı boya.

Mutfak dolabı: Özel tasarım mutfaklar, MDF üzeri akrilik kaplama veya highGloss kaplama dolaprar olacaktır.

Tezgâh doğal taş veya çimstone kaplı olacaktır.

Eviye: Tek gözlü damlalıklı paslanmaz çelik evye kullanılacaktır. (TEKA, FRANKE ve muadili).

### Hol - Koridor:

Döşeme kaplaması: 1.sınıf 60\*60 granit seramik (VİTRA, ÇANAKKALE ve muadili).

Duvar kaplaması: Alçı sıva ve perdah\* akrilik esaslı boya.

Tavan kaplaması: Alçı sıva ve perdah akrilik esaslı boya.

### Yatak Odaları:

Döşeme kaplaması: Laminat parke veya 60\*60 granit seramik.

Duvar kaplaması: Alçı sıva ve perdah\* akrilik esaslı boya.

Tavan kaplaması: Alçı sıva ve perdah\* akrilik esaslı boya.

### Banyo:

Döşeme kaplaması: 1.sınıf seramik (EGE, VİTRA, ÇANAKKALE ve muadili).

Duvar kaplaması: 1.sınıf seramik (EGE, VİTRA, ÇANAKKALE ve muadili).

Tavan kaplaması: Özel akrilik macun\* akrilik esaslı boya.

Dolap: Laminat kaplamalı dolap.

Gömme rezervuarlı klozet (SEREL, EGE ve muadili).

Lavabo (SEREL, EGE ve muadili).

Duş giderleri Liner gömme süzgeç olacaktır. Banyolara duşakabin yapılacaktır.

Armatürler (ECA, EGE, ARTEMA ve muadili).

### Balkonlar:

Döşeme kaplaması: 1.sınıf seramik (EGE, VİTRA, ÇANAKKALE ve muadili).

Duvar kaplaması: Akrilik esaslı dekoratif dış cephe boyası.

Tavan kaplaması: Akrilik esaslı dış cephe boyası.

### ELEKTRİK TESİSATI

Kuvvetli Akım Tesisatı: Elektrik iç tesisatı (Kablo-HES, ÖZNUR, PRELLI ve muadili) lokal KKTC yönetmeliğine uygun ve TSE'li olacaktır. Mutfak, oda, salon, hol, balkon ve banyolarda şartlarına ve projesine uygun sayı ve özellikte priz

(BUFER, METESAN ve muadili) konulacaktır.

Sigorta panosunda hayat kurtarıcı kaçak akım rölesi bulunacaktır. (Sigorta-SIEMENS, MG, LEGRAND ve muadili).

### TV Sistemi:

Her evde çatı anteninden TV yayını sağlanacaktır. Salon ve 1 odada TV prizleri bulunacaktır.

### Telefon Sistemi:

Salonda, yeteri sayıda odada ve mutfakta telefon prizleri olacaktır. Telekom'dan 2 adet dış hat bağlanacak şekilde telefon alt yapısı oluşturulacaktır.

### SİHHİ TESİSAT Temiz Su Tesisatı:

Soğuk ve sıcak su tesisatında polypropylene boru (BORUSAN, PİLSA ve muadili) kullanılacaktır. İhtiyaçları karşılayacak boyutlarda su deposu kullanılacaktır. Sıcak su ihtiyacı elektrikli termosifonla sağlanacaktır.

### Pis Su Tesisatı:

Pis su tesisatında PVC boru (t-3.2mm) (PİLSA, FIRAT ve muadili) kullanılacak ve bina çıkışları mevcut atık su bacasına bağlanmış olacaktır.

### Soğutma Tesisatı

Tüm dairelerde tüm odalara klima alt yapı tesisatı çekilecektir.

### ÇEVRE DÜZENLEMESİ

Havuz ve çevre düzenlemesi ihtiyaçları karşılayacak şekilde dizayn edilecektir. Yeterli kapasitede fitness salonu oluşturulacaktır.

Çevre aydınlatması yeterli kapasitede sağlanacaktır. Oluşturulacak peyzaj projesi doğrultusunda gerekli çim yüzeyler, bitki ve ağaç ekimi yapılacaktır.

### GÜVENLİK

Otoparkta otomatik garaj kapısı kullanılacaktır. Siteye giriş ve çıkışlar kontrollü olarak yapılacaktır. Site girişi ve daire giriş

kapılarına sesli ve görüntülü diafon (interkom) sistemi yapılacaktır.







**0548 834 8080**

**SATIŞ OFİS:** Ziya Rizki Cd. Şehit Metin Sülüş Sk.  
Elysium Residence B1 Blok D:1 Girne

**PROJE:** Çiftlik Sokak Alsancak - Girne / Kıbrıs

**TÜRKİYE TEL:** 444 8 328

[www.ladengirne.com](http://www.ladengirne.com)

**Talvi**